

# JA マイカーローン

金利引下げキャンペーン

期間内に正式審査のお申込みで店頭金利から一律

**0.4%引き下げ**

適用期間

平成  
31年 1/1  
~  
平成  
31年 3/31

保証料  
込!

固定金利3年以内  
優遇金利

年 **1.75%** (2.25%)

店頭金利  
~ **3.20%** (3.70%)

	優遇金利	店頭金利
[3年超5年以内]	年 <b>1.95%</b> (2.45%)	~ <b>3.40%</b> (3.90%)
[5年超8年以内]	年 <b>2.25%</b> (2.75%)	~ <b>3.70%</b> (4.20%)
[8年超10年以内]	年 <b>2.45%</b> (2.95%)	~ <b>3.90%</b> (4.40%)

お取引内容(項目I・II)に応じて店頭金利から最大年▲1.45%の金利となります。

項目	優遇金利	店頭金利
項目I (最大 ▲0.90%)	キャンペーン期間内の正式審査お申し込みで▲0.40% 給与振込み(10万円以上)のお取引▲0.40% JAカード一体型(携帯電話料金もしくは公共料金のうち1件以上のカード引落とし)のお取引▲0.20% JAカードローン(住宅ローン利用者専用カードローン含む)のご契約▲0.20% JAネットバンクのご利用▲0.10%	
項目II	その他JA所定のお取引で▲0.55%	

広がる夢を応援金利



新車・中古車購入費用、車検費用、運転免許取得費用  
などにご利用いただけます。

※表示金利は保証機関の審査により決定する保証料年0.85%(または1.35%)を含みます。

# JA 教育ローン

金利引下げキャンペーン

期間内に正式審査のお申込みで店頭金利から一律

**0.4%引き下げ**

適用期間

平成  
31年 1/1  
~  
平成  
31年 3/31

保証料  
込!

固定金利3年以内  
優遇金利

年 **1.80%** (2.30%)

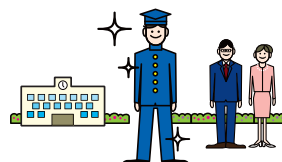
店頭金利  
~ **3.00%** (3.50%)

	優遇金利	店頭金利
[3年超5年以内]	年 <b>2.00%</b> (2.50%)	~ <b>3.20%</b> (3.70%)
[5年超8年以内]	年 <b>2.30%</b> (2.80%)	~ <b>3.50%</b> (4.00%)
[8年超10年以内]	年 <b>2.50%</b> (3.00%)	~ <b>3.70%</b> (4.20%)
[10年超15年以内]	年 <b>3.00%</b> (3.50%)	~ <b>4.20%</b> (4.70%)

お取引内容(項目I・II)に応じて店頭金利から最大年▲1.20%の金利となります。

項目	優遇金利	店頭金利
項目I (最大 ▲0.90%)	キャンペーン期間内の正式審査お申し込みで▲0.40% 給与振込み(10万円以上)のお取引▲0.40% JAカード一体型(携帯電話料金もしくは公共料金のうち1件以上のカード引落とし)のお取引▲0.20% JAカードローン(住宅ローン利用者専用カードローン含む)のご契約▲0.20% JAネットバンクのご利用▲0.10%	
項目II	その他JA所定のお取引で▲0.30%	

明日の安心サポート金利



入学金、授業料のほか、アパートの入居費用  
などにもご利用いただけます。

※表示金利は保証機関の審査により決定する保証料年1.00%(または1.50%)を含みます。

※本キャンペーンは期間内に事前審査申し込みをいただき、所定の手続きをされた方も対象となります。  
 ※平成31年1月1日~平成31年3月31日に新規に正式審査をお申し込みいただき、かつお借り入れをされた場合の適用金利です。適用期間経過後は金利が異なる場合があります。  
 ※その他お取引内容については、お近くのJA窓口にてご確認ください。

## インターネットでかんたん事前審査申し込み!!

PC・スマートフォンでご利用可能

インターネット  
事前審査申し込み方法



1

JAバンク神奈川のホームページに  
アクセス!!

JAバンク神奈川 検索

24時間受付OK!! クリック

QRコード読み取り可能な  
端末はこちらから



2

サイト内の下記バナーを  
クリック



3

必要事項をご入力

事前審査結果はEメールにてご連絡いたします。

※正式なお申し込みは、JA窓口でのお手続きが必要です。

※ローンのご相談はお近くのJA窓口までお気軽にお越しください。

# JAマイカーローン

## とくとくプラン

- ご利用いただける方**
- お借入れ時の年齢が満18歳(自営業者の方またはインターネットからの申し込みの場合は満20歳)以上であり、最終償還時の年齢が満80歳未満の方。
  - 継続して安定した収入が見込まれる方。
  - 入社月まで3か月以内の就職が内定した方。
  - 当JAが指定する保証機関の保証が受けられる方。
  - その他当JAが定める条件を満たしている方。
- お 使 い み ち**
- 新車・中古車の購入費用、車検費用、運転免許取得費用等(お借入れ申込日から過去3か月以内にお支払済みの資金を含みます。)
  - 他社自動車ローンの借換
- ご 融 資 金 額** 10万円以上1,000万円以内  
※ただし、新卒内定者の場合、300万円を上限とします。
- ご 融 資 期 間** 10年以内  
※ただし、お借換資金の場合は、現在お借入れ中のローンの残存期間内とします。
- ご 融 資 利 率**
- ご融資利率には、年0.85%(または1.35%)の保証料を含みます。
  - 利率は店頭およびホームページに掲載します。
- ご 返 済 方 法** 元利均等毎月返済(ボーナス併用可)  
元利金のご返済は貯金口座から自動振替とさせていただきます。
- 返済試算額の入手方法** 店頭でお申し出いただければ、お客様の返済額を試算いたします。
- 担 保 ・ 保 証** 担保・保証人は不要です。ただし、当JAが指定する保証機関(基金協会・信用保証(株)・三菱UFJニコス(株)のいずれか)の保証をご利用いただけます。
- 手 数 料** 不要です。

# JA教育ローン

## とくとくプラン

- ご利用いただける方**
- お借入れ時の年齢が満20歳以上であり、最終償還時の年齢が満72歳未満の方。
  - 継続して安定した収入のある方。
  - 教育施設(大学、短期大学、高等学校、中学校(私立学校法人)など)に就学予定または就学中のご子弟のいる方。
  - 当JAが指定する保証機関の保証が受けられる方。
  - その他当JAが定める条件を満たしている方。
- お 使 い み ち**
- 入学金、授業料、ほかに施設費など学校へ納入する資金や、就学のためのアパート入居費用等。(お借入れ申込日から過去3か月以内にお支払済みの資金を含みます。)
  - 他金融機関から借入中の教育資金の借換
- ご 融 資 金 額** 10万円以上1,000万円以内
- ご 融 資 期 間** 据置期間を含め最長15年(在学期間+9年)以内  
※ただしお借換資金の場合は、現在お借入れ中のローンの残存期間内とします。  
※据置期間は、初回ご融資日からご融資対象子弟の卒業予定年月の末日の6か月後までの範囲内とします。
- ご 融 資 利 率**
- ご融資利率には、年1.00%(または1.50%)の保証料を含みます。
  - 利率は店頭およびホームページに掲載します。
- ご 返 済 方 法** 元利均等毎月返済(ボーナス併用可)  
元利金のご返済は貯金口座から自動振替とさせていただきます。
- 返済試算額の入手方法** 店頭でお申し出いただければ、お客様の返済額を試算いたします。
- 担 保 ・ 保 証** 担保・保証人は不要です。ただし、当JAが指定する保証機関(基金協会・信用保証(株)・三菱UFJニコス(株)のいずれか)の保証をご利用いただけます。
- 手 数 料** 不要です。

※お申し込みの際は、当JAおよび当JAが指定する保証機関の所定の審査があります。審査の結果によっては、本ローンのお申し込みについてご希望に沿いかねる場合があります。

※優遇金利適用期間中にご返済の滞りなどが発生した場合には、優遇金利を中止し、店頭金利に引き上げさせていただきます。

※ローン商品の詳しい内容については、店頭で説明書をご用意しております。

※詳しくは窓口までお問い合わせください。



詳しくは、窓口でお気軽にご相談ください。 [JA 神奈川つくい 検索](#)

川尻支店 ☎ 042(782)2403  
原宿支店 ☎ 042(782)8501  
中野支店 ☎ 042(784)1326  
串川支店 ☎ 042(784)3131  
青野原支店 ☎ 042(787)0003

内郷支店 ☎ 042(685)0211  
相模湖支店 ☎ 042(684)2525  
藤野支店 ☎ 042(687)4511  
牧野支店 ☎ 042(689)2311  
本店(推進課) ☎ 042(784)9913