

JA マイカーローン

とくとくプラン

手数料不要!

適用期間

平成
30年 4/1
平成
30年 6/30

固定金利3年以内

1.75%

(年率)

店頭金利
~ 3.30% (年率)

固定金利[3年超5年以内] 1.95% (年率) ~ 店頭金利 3.50% (年率)
固定金利[5年超8年以内] 2.25% (年率) ~ 店頭金利 3.80% (年率)
固定金利[8年超10年以内] 2.45% (年率) ~ 店頭金利 4.00% (年率)

お取引内容(項目I・II)に応じて店頭金利から最大年▲1.55%の金利となります。

- 項目I { 給与振込み(10万円以上)のお取引▲0.40%
JAカード一体型(携帯電話料金もしくは公共料金のうち1件以上のカード引落し)のお取引▲0.20% (▲0.90%)
JAカードローン(住宅ローン利用者専用カードローン含む)のご契約▲0.20%
JAネットバンクのご利用▲0.10%
- 項目II { その他JA所定のお取引で▲0.65%

※その他お取引内容については、お近くのJA窓口にてご確認ください。
※平成30年4月1日~平成30年6月30日に新規に正式審査をお申し込みいただき、かつお借り入れをされた場合の適用金利です。適用期間経過後は金利が異なる場合があります。
※表示金利は保証機関が定める保証料を含みます。

広がる夢を応援金利



新車・中古車購入費用、車検費用、運転免許取得費用
などにご利用いただけます。

マイカー生活サポーター。

JAバンクは、カーライフをサポートする魅力あるプランをご用意しています。

JA 教育ローン

とくとくプラン

手数料不要!

適用期間

平成
30年 4/1
平成
30年 6/30

固定金利3年以内

1.80%

(年率)

店頭金利
~ 3.10% (年率)

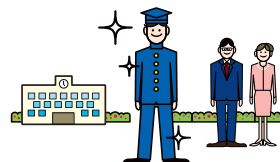
固定金利[3年超5年以内] 2.00% (年率) ~ 店頭金利 3.30% (年率)
固定金利[5年超8年以内] 2.30% (年率) ~ 店頭金利 3.60% (年率)
固定金利[8年超10年以内] 2.50% (年率) ~ 店頭金利 3.80% (年率)
固定金利[10年超15年以内] 3.00% (年率) ~ 店頭金利 4.30% (年率)

お取引内容(項目I・II)に応じて店頭金利から最大年▲1.30%の金利となります。

- 項目I { 給与振込み(10万円以上)のお取引▲0.40%
JAカード一体型(携帯電話料金もしくは公共料金のうち1件以上のカード引落し)のお取引▲0.20% (▲0.90%)
JAカードローン(住宅ローン利用者専用カードローン含む)のご契約▲0.20%
JAネットバンクのご利用▲0.10%
- 項目II { その他JA所定のお取引で▲0.40%

※その他お取引内容については、お近くのJA窓口にてご確認ください。
※平成30年4月1日~平成30年6月30日に新規に正式審査をお申し込みいただき、かつお借り入れをされた場合の適用金利です。適用期間経過後は金利が異なる場合があります。
※表示金利は保証機関が定める保証料を含みます。

明日の安心サポート金利



入学金、授業料のほか、アパートの入居費用
などにもご利用いただけます。

未来の夢研究所。

JAバンクは、学費をサポートする教育ローンで進学の夢を応援します。

インターネットでかんたん事前審査申し込み!!

PC・スマートフォンでご利用可能

事前審査申し込み方法



1

JAバンク神奈川のホームページにアクセス!!
JAバンク神奈川 検索
24時間受付OK!! クリック

QRコード読み取り可能な端末はこちらから



2

サイト内の下記バナーをクリック



3

必要事項をご入力
事前審査結果はEメールにてご連絡いたします。

※正式なお申し込みは、JA窓口でのお手続きが必要です。

※ローンのご相談はお近くのJA窓口までお気軽にお越しください。

JAマイカーローン

とくとくプラン

- ご利用いただける方**
- お借入れ時の年齢が満18歳(自営業者の方またはインターネットからの申し込みの場合は満20歳)以上であり、最終償還時の年齢が満80歳未満の方。
 - 継続して安定した収入が見込まれる方。
 - 入社月まで3か月以内の就職が内定した方。
 - 当JAが指定する保証機関の保証が受けられる方。
 - その他当JAが定める条件を満たしている方。
- お 使 い み ち**
- 新車・中古車の購入費用、車検費用、運転免許取得費用等(お借入れ申込日から過去3か月以内にお支払済みの資金を含みます。)
 - 他社自動車ローンの借換
- ご 融 資 金 額** 10万円以上1,000万円以内
※ただし、新卒内定者の場合、300万円を上限とします。
- ご 融 資 期 間** 10年以内
※ただし、お借換資金の場合は、現在お借入れ中のローンの残存期間内とします。
- ご 融 資 利 率**
- ご融資利率には、年0.85%の保証料を含みます。
 - 利率は店頭およびホームページに掲載します。
- ご 返 済 方 法** 元利均等毎月返済(ボーナス併用可)
元利金のご返済は貯金口座から自動振替とさせていただきます。
- 返済試算額の入手方法** 店頭でお申し出いただければ、お客様の返済額を試算いたします。
- 担 保 ・ 保 証** 担保・保証人は不要です。ただし、当JAが指定する保証機関(基金協会・信用保証(株)・三菱UFJニコス(株)のいずれか)の保証をご利用いただけます。
- 手 数 料** 不要です。

JA教育ローン

とくとくプラン

- ご利用いただける方**
- お借入れ時の年齢が満20歳以上であり、最終償還時の年齢が満72歳未満の方。
 - 継続して安定した収入のある方。
 - 教育施設(大学、短期大学、高等学校、中学校(私立学校法人)など)に就学予定または就学中のご子弟のいる方。
 - 当JAが指定する保証機関の保証が受けられる方。
 - その他当JAが定める条件を満たしている方。
- お 使 い み ち**
- 入学金、授業料、ほかに施設費など学校へ納入する資金や、就学のためのアパート入居費用等。(お借入れ申込日から過去3か月以内にお支払済みの資金を含みます。)
 - 他金融機関から借入中の教育資金の借換
- ご 融 資 金 額** 10万円以上1,000万円以内
- ご 融 資 期 間** 据置期間を含め最長15年(在学期間+9年)以内
※ただしお借換資金の場合は、現在お借入れ中のローンの残存期間内とします。
※据置期間は、初回ご融資日からご融資対象子弟の卒業予定年月の末日の6か月後までの範囲内とします。
- ご 融 資 利 率**
- ご融資利率には、年1.0%の保証料を含みます。
 - 利率は店頭およびホームページに掲載します。
- ご 返 済 方 法** 元利均等毎月返済(ボーナス併用可)
元利金のご返済は貯金口座から自動振替とさせていただきます。
- 返済試算額の入手方法** 店頭でお申し出いただければ、お客様の返済額を試算いたします。
- 担 保 ・ 保 証** 担保・保証人は不要です。ただし、当JAが指定する保証機関(基金協会・信用保証(株)・三菱UFJニコス(株)のいずれか)の保証をご利用いただけます。
- 手 数 料** 不要です。

※お申し込みの際は、当JAおよび当JAが指定する保証機関の所定の審査があります。審査の結果によっては、本ローンのお申し込みについてご希望に沿いかねる場合があります。

※優遇金利適用期間中にご返済の滞りなどが発生した場合には、優遇金利を中止し、店頭金利に引き上げさせていただきます。

※ローン商品の詳しい内容については、店頭で説明書をご用意しております。

※詳しくは窓口までお問い合わせください。



詳しくは、窓口でお気軽にご相談ください。 [JA 津久井郡](#) [検索](#)

川尻支所 ☎ 042(782)2403
原宿支店 ☎ 042(782)8501
中野支所 ☎ 042(784)1326
串川支所 ☎ 042(784)3131
青野原支所 ☎ 042(787)0003

内郷支所 ☎ 042(685)0211
相模湖支所 ☎ 042(684)2525
藤野支所 ☎ 042(687)4511
牧野支所 ☎ 042(689)2311
本所(推進課) ☎ 042(784)9913