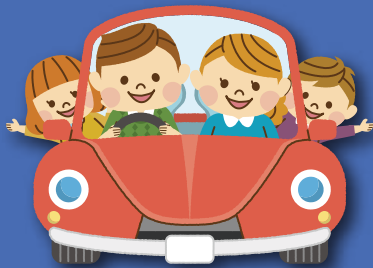


# JA マイカーローン とくとくプラン

適用期間

令和3年  
4/1  
～  
6/30



新車・中古車購入費用、車検費用、運転免許取得費用  
などにご利用いただけます。

手数料  
不要!

固定金利5年以内  
最優遇金利

保証料込!

年 **1.59%**

店頭金利

～ **3.09%**

5年超10年以内

最優遇金利

店頭金利

年 **2.09% ~ 3.59%**

※表示金利は保証料年0.79%を含みますが、保証機関の審査により、保証料が  
年01.35%となった場合は、表示金利に0.56%を上乗せした金利となります。

お取引内容に応じて店頭金利から最大年▲1.50%の金利となります。

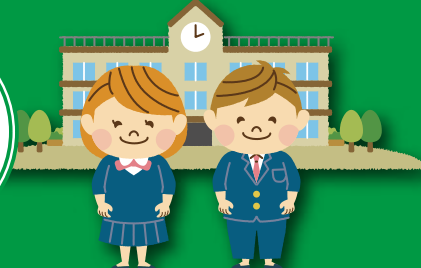
- ①給与振込み(10万円以上)のお取引 ▲0.50%
- ②JAネットバンクのご利用 ▲0.50%
- ③JAカード(携帯電話料金または公共料金の引落し)のお取引 ▲0.50%
- ④JAカードローン(住宅ローン利用者専用カードローン含む)のご契約 ▲0.50%
- ⑤投資信託・投信つみたて(つみたてNISA含む)のご契約\* ▲0.50%
- ⑥その他JA所定のお取引

※一定の条件がある場合がございます詳しくはJA窓口までお問い合わせください。

# JA 教育ローン とくとくプラン

適用期間

令和3年  
4/1  
～  
6/30



入学金、授業料のほか、アパートの入居費用  
などにもご利用いただけます。

手数料  
不要!

固定金利5年以内  
最優遇金利

保証料込!

年 **1.80%**

店頭金利

～ **3.30%**

5年超10年以内

最優遇金利

店頭金利

年 **2.30% ~ 3.80%**

10年超15年以内

最優遇金利

店頭金利

年 **2.80% ~ 4.30%**

※表示金利は保証料年1.00%を含みますが、保証機関の審査により、保証料が  
年1.50%となった場合は、表示金利に0.50%を上乗せした金利となります。

お取引内容に応じて店頭金利から最大年▲1.50%の金利となります。

- ①給与振込み(10万円以上)のお取引 ▲0.50%
- ②JAネットバンクのご利用 ▲0.50%
- ③JAカード(携帯電話料金または公共料金の引落し)のお取引 ▲0.50%
- ④JAカードローン(住宅ローン利用者専用カードローン含む)のご契約 ▲0.50%
- ⑤投資信託・投信つみたて(つみたてNISA含む)のご契約\* ▲0.50%
- ⑥その他JA所定のお取引

※一定の条件がある場合がございます詳しくはJA窓口までお問い合わせください。

※適用期間中に新規に正式審査をお申し込みいただき、かつお借入れをされた場合の適用金利です。適用期間経過後は金利が異なる場合があります。  
※その他お取引内容については、お近くのJA窓口にてご確認ください。

## インターネットでかんたん事前審査申し込み!!

PC・スマートフォンでご利用可能

事前審査申し込み方法



1

JAバンク神奈川のホームページに  
アクセス!!

JAバンク神奈川 検索

24時間受付OK!! クリック

QRコード読み取り可能な  
端末はこちらから



2

サイト内の下記バナーを  
クリック



3

必要事項をご入力

事前審査結果はEメールにてご連絡いたします。

※正式なお申し込みは、JA窓口でのお手続きが必要です。

※ローンのご相談はお近くのJA窓口までお気軽にお越しください。



JA神奈川つくい

# JAマイカーローン

## とくとくプラン

- ご利用いただける方 ●当JAの組合員または地区内に在住もしくは在勤の方。  
●お借入れ時の年齢が満18歳以上75歳未満であり、最終償還時の年齢が満80歳未満の方。  
●継続して安定した収入が見込まれる方。  
●入社月まで3か月以内の就職が内定した新卒の方。  
●当JAが指定する保証機関の保証が受けられる方。  
●その他当JAが定める条件を満たしている方。

- お 使 い み ち ●新車・中古車の購入費用、車検費用、運転免許取得費用等(お借入れ申込日から過去3か月以内にお支払済みの資金を含みます)。  
●他社自動車ローンの借換

- ご 融 資 金 額 10万円以上1,000万円以内(1万円単位)  
※ただし、新卒内定者の場合、300万円を上限とします。また、お借入れ時の年齢が71歳以上の方の場合には、200万円を上限とします。

- ご 融 資 期 間 6か月以上10年以内  
※ただし、お借換資金の場合は、現在お借入れ中のローンの残存期間内とします。

- ご 融 資 利 率 ●ご融資利率には、年0.79%(または1.35%)の保証料を含みます。  
●利率は店頭およびホームページに掲載します。

- ご 返 済 方 法 元利均等毎月返済(ボーナス併用可)  
元利金のご返済は貯金口座から自動振替とさせていただきます。

- 返済試算額の入手方法 店頭でお申し出ただければ、お客様の返済額を試算いたします。

- 担 保 ・ 保 証 担保・保証人は不要です。ただし、当JAが指定する保証機関(基金協会または三菱UFJニコス(株))の保証をご利用いただけます。

- 団体信用生命共済 団体信用生命共済に加入いただくことができます。  
★9大疾病補償付のタイプもございます。

- 手 数 料 当JAへのJAネットバンクによる一部繰り上げ返済の手数料は無料です。ただし窓口における一部繰り上げ返済、全額繰り上げ返済、および返済条件を変更する場合、それぞれ手数料(0円~5,500円[税込])が必要となることがあります。  
※JAネットバンクによる一部繰り上げ返済には、一部制限があります。詳しくは窓口までお問い合わせください。

# JA教育ローン

## とくとくプラン

- ご利用いただける方 ●当JAの組合員または地区内に在住もしくは在勤の方。  
●お借入れ時の年齢が満20歳以上であり、最終償還時の年齢が満72歳未満の方。  
●継続して安定した収入のある方。  
●教育施設(大学、短期大学、高等学校、中学校(私立学校法人)など)に就学予定または就学中のご子弟のいる方、もしくはご本人。  
●当JAが指定する保証機関の保証が受けられる方。  
●その他当JAが定める条件を満たしている方。

- お 使 い み ち ●入学金、授業料、ほかに施設費など学校へ納入する資金や、就学のためのアパート入居費用等。(お借入れ申込日から過去3か月以内にお支払済みの資金を含みます)。  
●他金融機関から借入中の教育資金や奨学金の借換

- ご 融 資 金 額 10万円以上1,000万円以内(1万円単位)

- ご 融 資 期 間 据置期間を含め最長15年(在学期間+9年)以内  
※ただしお借換資金の場合は、現在お借入れ中のローンの残存期間内とします。  
※据置期間は、初回ご融資日からご融資対象ご子弟の卒業予定年月の末日の6か月後までの範囲内とします。

- ご 融 資 利 率 ●ご融資利率には、年1.00%(または1.50%)の保証料を含みます。  
●利率は店頭およびホームページに掲載します。

- ご 返 済 方 法 元利均等毎月返済(ボーナス併用可)  
元利金のご返済は貯金口座から自動振替とさせていただきます。

- 返済試算額の入手方法 店頭でお申し出ただければ、お客様の返済額を試算いたします。

- 担 保 ・ 保 証 担保・保証人は不要です。ただし、当JAが指定する保証機関(基金協会または三菱UFJニコス(株))の保証をご利用いただけます。

- 団体信用生命共済 団体信用生命共済に加入いただくことができます。  
★9大疾病補償付のタイプもございます。

- 手 数 料 当JAへのJAネットバンクによる一部繰り上げ返済の手数料は無料です。ただし窓口における一部繰り上げ返済、全額繰り上げ返済、および返済条件を変更する場合、それぞれ手数料(0円~5,500円[税込])が必要となることがあります。  
※JAネットバンクによる一部繰り上げ返済には、一部制限があります。詳しくは窓口までお問い合わせください。

※お申し込みの際は、当JAおよび当JAが指定する保証機関の所定の審査があります。審査の結果によっては、本ローンのお申し込みについてご希望に沿いかねる場合があります。

※優遇金利適用期間中にご返済の滞りなどが発生した場合には、優遇金利を中止し、店頭金利に引き上げさせていただきます。

※ローン商品の詳しい内容については、店頭で説明書をご用意しております。

※詳しくは窓口までお問い合わせください。



詳しくは、窓口でお気軽にご相談ください。

JA神奈川つくい 検索

川尻支店 ☎042(782)2403

原宿支店 ☎042(782)8501

中野支店 ☎042(784)1326

串川支店 ☎042(784)3131

青野原支店 ☎042(787)0003

内郷支店 ☎042(685)0211

相模湖支店 ☎042(684)2525

藤野支店 ☎042(687)4511

牧野支店 ☎042(689)2311

本店(推進課) ☎042(784)9913